



Le Centre de santé et de services sociaux (CSSS) de Montmagny-L'Islet est un établissement de soins généraux et spécialisés qui dispense des services de première et de deuxième ligne en soins de courte durée, des services communautaires et de l'hébergement de longue durée. L'établissement bénéficie d'un budget annuel de plus de 84 millions de dollars et dispose de 251 lits en longue durée et de 71 lits en courte durée. Près de 1 400 employés et plus de 130 médecins, dentistes et pharmaciens, répartis dans 14 installations, contribuent à offrir des services de santé et des services sociaux à une population de 41 496 personnes sur le territoire des MRC de Montmagny et de L'Islet, ainsi qu'à la région Chaudière-Appalaches pour les programmes de santé au travail et de la buanderie communautaire.



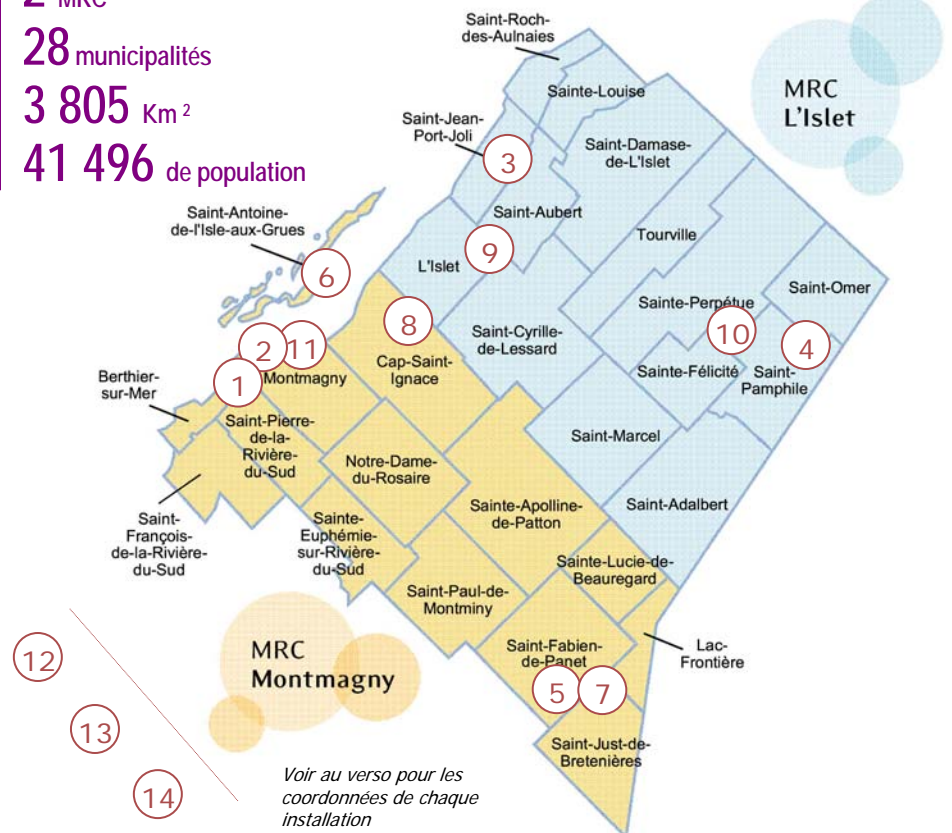
Réceptaire et finaliste
de prix d'excellence
du réseau de la santé
et des services sociaux
depuis 2007-2008

LES VALEURS ORGANISATIONNELLES

Confidentialité
Humanisme
Équité
Respect
Engagement
Excellence

LE TERRITOIRE DE MONTMAGNY-L'ISLET

2 MRC
28 municipalités
3 805 Km²
41 496 de population



LA MISSION

Le CSSS de Montmagny-L'Islet est un établissement qui offre une gamme de services de santé physique, psychosociaux et communautaires, notamment aux plans préventif, curatif, éducationnel, de réadaptation et de réinsertion dans la communauté. Plus particulièrement, des services médicaux généraux et spécialisés en modes hospitalier et ambulatoire sont accessibles ainsi que des services d'hébergement sous la forme de milieux de vie substitués centrés sur les besoins de la personne.

Tout en recherchant l'excellence, l'efficacité et l'équité dans la distribution des services, le CSSS de Montmagny-L'Islet s'engage à assurer l'accessibilité, la continuité et la qualité des soins et des services en complémentarité avec les établissements et les organismes du milieu, et ce, dans le respect des ressources disponibles.

Le CSSS de Montmagny-L'Islet contribue par ses actions auprès de la collectivité, à ce que chaque personne adhère aux principes de promotion de la santé, de prévention de la maladie et de prise en charge de sa santé globale.



LES INSTALLATIONS PHYSIQUES 1 HÔPITAL 5 CLSC 4 CENTRES D'HÉBERGEMENT 2 MAISONS D'HÉBERGEMENT

Mandataire des services de BUANDERIE sous-régionale. Mandataire des services de SANTÉ AU TRAVAIL pour la région Chaudière-Appalaches répartis sur quatre points de services. Le CSSSML dispense également des services à 12 personnes dans deux résidences à assistance continue (RAC) et à près de 200 personnes en ressources alternatives à l'hébergement : ressources de type familial (RTF) et ressources intermédiaires (RI).

Code d'établissement du CSSSML 1104-4500

71 LITS SOINS COURTE DURÉE

251 LITS SOINS LONGUE DURÉE

1	Hôpital de Montmagny No. permis : 5122-8963	350, boul. Taché Ouest Montmagny (Québec) G5V 3R8	(418) 248-0630	10
2	CLSC et Centre d'hébergement de Montmagny No. permis : 5122-0044	168, rue Saint-Joseph Montmagny (Québec) G5V 1H8	(418) 248-2572	65
3	CLSC et Centre d'hébergement de Saint-Jean-Port-Joli No. permis : 5121-8691	430, rue Jean-Leclerc Saint-Jean-Port-Joli (Québec) G0R 3G0	(418) 598-3355	36
4	CLSC de Saint-Pamphile No. permis : 5121-8709	103, du Foyer Nord Saint-Pamphile (Québec) G0R 3X0	(418) 356-3393	
5	CLSC de Saint-Fabien-de-Panet No. permis : 5122-0028	10, rue Alphonse Saint-Fabien-de-Panet (Québec) G0R 2J0	(418) 249-2572	
6	CLSC de Saint-Antoine-de-L'Isle-aux-Grues No. permis : 5296-7361	101, rue de la Volière Saint-Antoine-de-L'Isle-aux-Grues (Québec) G0R 1P0	(418) 248-4651	
7	Centre d'hébergement de Saint-Fabien-de-Panet No. permis : 5122-0036	19, rue Principale Saint-Fabien-de-Panet (Québec) G0R 2J0	(418) 249-4051	35
8	Centre d'hébergement de Cap-Saint-Ignace No. Permis : 5414-6329	146, du Manoir Est Cap-Saint-Ignace (Québec) G0R 1H0	(418) 246-5644	41
9	Maisons d'hébergement de Saint-Eugène No. permis : 5123-1538	2, rue de la Madone Saint-Eugène (Québec) G0R 1X0	(418) 247-3927	32
10	Maisons d'hébergement de Sainte-Perpétue No. permis : 5427-5664	22, rue des Loisirs Sainte-Perpétue (Québec) G0R 3Z0	(418) 359-2247	32
11	Direction des services administratifs	Édifice André-Wingen 22, avenue Côté Montmagny (Québec) G5V 1Z9	(418) 248-0639	
	Santé au travail Chaudière-Appalaches Point de services de Montmagny et siège social No. permis : 5123-1546	Édifice André-Wingen 18, avenue Côté Montmagny (Québec) G5V 1Z9	(418) 234-1211	
12	Santé au travail Chaudière-Appalaches Point de services de Saint-Jean-Chrysostome No. permis : 5123-1553	848, rue Commerciale local 214 Saint-Jean-Chrysostome (Québec) G6Z 2T6	(418) 839-2070	
13	Santé au travail Chaudière-Appalaches Point de services de Thetford Mines No. permis : 5123-1561	1197, rue Notre-Dame Est, suite 800 Thetford Mines (Québec) G6G 2V2	(418) 755-0226	
14	Santé au travail Chaudière-Appalaches Points de services de Saint-Georges No. permis : 5123-1579	12523, 25 ^e avenue Saint-Georges Est (Québec) G5Y 5N6	(418) 228-6272	

Résidences à assistance continue (RAC)

	Résidence 11^e Rue (RAC)	151, 11 ^e Rue Montmagny (Québec) G5V 3E4	(418) 234-1354
	Résidence C-Lislois (RAC)	220, rue Couillard-Lislois Montmagny (Québec) G5V 1A8	(418) 248-9812

LA VISION

ENSEMBLE POUR LA SANTÉ ET LE MIEUX-ÊTRE AU CŒUR DE NOTRE COMMUNAUTÉ

LES ORIENTATIONS STRATÉGIQUES 2010-2015

1 ACCÈS – CONTINUITÉ - VIABILITÉ

Le meilleur service au bon endroit et en temps opportun

2 MIEUX-ÊTRE ET PRÉVENTION

La responsabilisation des individus au regard de leur propre santé

3 SÉCURITÉ DE LA CLIENTÈLE

Des soins sécuritaires et de qualité pour notre communauté

4 RESSOURCES HUMAINES

Le développement et le maintien d'un personnel engagé par un climat organisationnel stimulant

5 PARTENARIAT

L'actualisation du réseau local de services (RLS) dans Montmagny-L'Islet

LE BUDGET (2011-2012)

84 M \$

LES PERSONNES

(au 31 mars 2011)

1 390 employés, dont 78 %
en postes permanents

138 médecins, dentistes, pharmaciens

200 bénévoles